

## NOTRE « SELECTION » D'HOTELS \*\*

### HOTEL SAPHIR \*\*

<http://www.hotel-lesaphir.com>

Au centre de Biarritz, à 200 mètres de la plage, l'hôtel vous séduira par le confort de ses chambres, un patio exposé au sud où vous pourrez prendre votre petit-déjeuner et un accueil chaleureux. Hôtel entièrement rénové.

Distance à pied depuis le Casino Municipal : 10 minutes environ.



### HOTEL ALIZES \*\*

<http://www.hotel-lesalizes-biarritz.com>

Situé à seulement 40 mètres de la plage du Port Vieux, dans une rue animée de Biarritz, l'hôtel propose un hébergement confortable et abordable. Les chambres sont décorées de façon personnalisée et dotées d'une nouvelle literie, d'une télévision à écran plat, d'une connexion WIFI gratuite et d'une salle de bains privative moderne. Toutes les chambres sont desservies par un ascenseur.

Distance à pied depuis le Casino Municipal : 10 minutes environ.



### HOTEL DE LA PLAGE \*\*

<http://hoteldelaplage-biarritz.com/>

Situé en plein cœur de Biarritz, face à la PLAGE du Port-vieux avec vue sur l'océan et le Rocher de la Vierge, proche du Musée de la mer, du Casino de Biarritz.

Chaque chambre est équipée d'une salle de bain privative avec baignoire ou douche, WC, un bureau, un écran plat et de l'accès internet.

Distance à pied depuis le Casino Municipal : 11 minutes environ.



### RESERVATION HOTELIERE

Auprès du Tourisme Basque - 24, Avenue Foch - 64200 BIARRITZ

Tel : 05 59 24 01 10 - Mail : [tourismebasque@wanadoo.fr](mailto:tourismebasque@wanadoo.fr)

Imm : 064100004

## HOTEL SAINT JAMES \*\*

<http://www.hotel-saintjames.com>

Installé dans une bâtisse du début du XXème siècle, l'Hôtel Saint James est idéalement situé dans le centre historique de Biarritz et dans son quartier le plus emblématique : les Halles.

La plage de la Côte des Basques, la Grande Plage, le Port des Pêcheurs et les principaux centres d'intérêts de la ville se situent à quelques pas de l'hôtel.

Distance à pied depuis le Casino Municipal : 7 minutes environ.

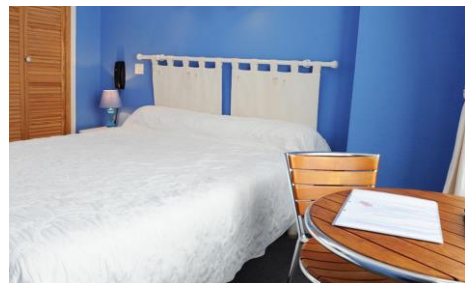


## HOTEL GARDENIA \*\*

<http://www.hotel-gardenia.com>

En plein cœur de Biarritz découvrez un petit hôtel familial à l'atmosphère calme et reposante. Idéalement situé à 200 mètres des Halles et à 400 mètres de la Grande Plage, l'hôtel dispose de chambres confortables avec connexion Wi-Fi et d'un studio. Le casino et le Palais des congrès de Biarritz se situent à moins de 10 minutes à pied. La Gare du Midi (Palais des Festivals) est accessible en seulement 2 minutes.

Distance à pied depuis le Casino Municipal : 8 minutes environ.



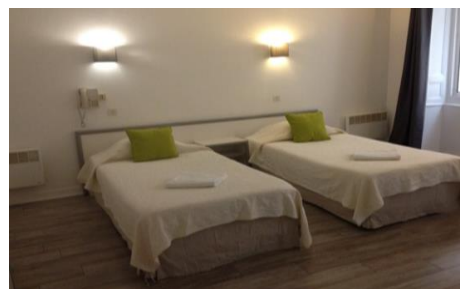
## LE PETIT HOTEL \*\*

<http://www.petithotel-biarritz.com>

Jouissant d'une situation exceptionnelle, Le Petit Hôtel est au cœur de Biarritz, dans un quartier piétons, à moins de 1 minute de la Grande Plage et du centre ville, à quelques mètres de la place du Casino de Biarritz.

Le Petit Hôtel vous propose 12 chambres sur 2 étages dans une ambiance conviviale et familiale.

Distance à pied depuis le Casino Municipal : 1 minute environ.



### **RESERVATION HOTELIERE**

Auprès du Tourisme Basque - 24, Avenue Foch - 64200 BIARRITZ

Tel : 05 59 24 01 10 - Mail : [tourismebasque@wanadoo.fr](mailto:tourismebasque@wanadoo.fr)

Imm : 064100004

## **HOTEL PARC MAZON\*\***

<https://www.hotel-parcmazon-biarritz.com>

Dans un quartier familial, entre mer et ville, qui surplombe la côte des Basques, nous proposons un petit panel d'hébergement confortable et soigné.

La situation idéale de notre établissement permet de profiter d'un séjour reposant et calme à Biarritz. Vous pourrez profiter de l'ambiance basque du quartier des Halles et du centre-ville.

Distance à pied depuis le Casino Municipal : 15 minutes environ.

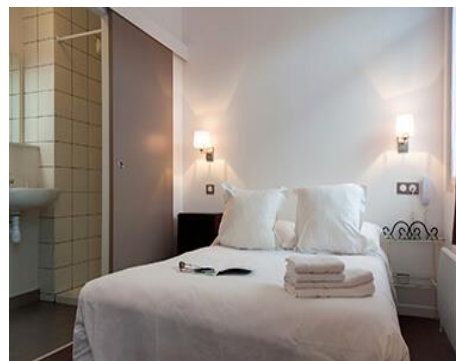


## **HOTEL TXUTXU MUTXU\*\***

<http://www.hotel-txutxu-mutxu.com/fr/>

Au cœur du Pays Basque, dans le quartier Saint Charles de Biarritz et à proximité des commerces. Entièrement rénové en 2015, l'hôtel Txutxu-Mutxu vous accueille toute l'année pour vos loisirs ou vos voyages professionnels, soirée-étape...

Distance à pied depuis le Casino Municipal : 8 minutes environ.



## **HOTEL VAL FLORES\*\***

[www.hotel-valflores.com/](http://www.hotel-valflores.com/)

Cet hôtel à l'ambiance décontractée. Les chambres sobres disposent de meubles contemporains, d'une connexion Wi-Fi gratuite et de la télévision par câble.

Distance à pied depuis le Casino Municipal : 20 minutes



### **RESERVATION HOTELIERE**

Auprès du Tourisme Basque - 24, Avenue Foch - 64200 BIARRITZ

Tel : 05 59 24 01 10 - Mail : [tourismebasque@wanadoo.fr](mailto:tourismebasque@wanadoo.fr)

Imm : 064100004

## NOTRE « SELECTION » D'HOTELS \*\*\*

### HOTEL ANJOU \*\*\*

<http://www.hotel-anjou-biarritz.com/>

Situé en plein cœur de Biarritz, proche de la plage, des salles de congrès et du Palais des festivals, l'hôtel Anjou se compose de 3 pavillons séparés (central, Hiruak, la Esquina).

Les chambres sont équipées de salle de bain, sèche-cheveux, télévision, coffre-fort et de la climatisation.

Hôtel entièrement rénové.

Distance à pied depuis le Casino Municipal : 5 minutes environ



### HOTEL EDOUARD VII \*\*\*

<http://www.hotel-edouardvii.com>

Cette résidence unique possède une riche histoire basée sur la vie de ses anciens occupants. C'est également là que Napoléon III recevait des soins médicaux lors de ses visites dans la région. Les chambres sont spacieuses et joliment décorées dans un style ancien. Elles sont toutes climatisées et insonorisées, et disposent d'une salle de bains privée et d'une connexion Wi-Fi gratuite.

Distance à pied depuis le Casino Municipal : 8 minutes environ.

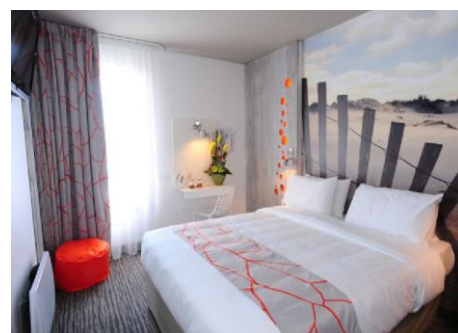


### HOTEL KARITZA \*\*\*

<http://www.hotel-karitza-biarritz.fr>

L'hôtel est idéalement situé au centre de Biarritz, à proximité de la Grande Plage et du casino. Vous serez séduits par l'ambiance jeune, conviviale et l'accueil professionnel de toute l'équipe. Les 77 chambres ont été entièrement rénovées et décorées avec soin et qualité. Les chambres sont toutes équipées d'une literie neuve de qualité, salle de bain avec douche, coffre-fort, plateau de courtoisie, TV écran plat avec Canal+. La piscine extérieure chauffée est ouverte toute l'année.

Distance à pied depuis le Casino Municipal : 10 minutes environ.



### RESERVATION HOTELIERE

Auprès du Tourisme Basque - 24, Avenue Foch - 64200 BIARRITZ

Tel : 05 59 24 01 10 - Mail : [tourismebasque@wanadoo.fr](mailto:tourismebasque@wanadoo.fr)

Imm : 064100004

## HOTEL MAISON DU LIERRE \*\*\*

<http://www.maisondulierre.com>

Coup de cœur assuré pour cet hôtel de charme situé face au Jardin Public et à 300 mètres de la mer. Des parquets anciens, des murs décorés de badigeons, de tissus aux tons écrus, des matières naturelles... Hélène Devèze, la propriétaire des lieux a redonné à cette belle demeure du XIXème siècle toute sa beauté passée. En prime des petits déjeuners "chambre d'hôte" délicieux à prendre dans le jardin.

Distance à pied depuis le Casino Municipal : 7 minutes environ.



## HOTEL MAITAGARIA \*\*\*

<http://www.hotel-maitagaria.com>

Maïté et son fils Patrick vous accueillent dans leur hôtel entièrement rénové. Tout ici vous invite à la détente et au bien-être. Vous séjournerez au centre de Biarritz, à 200 mètres de la Grande Plage, tout proche du quartier animé des Halles et des commerces.

Distance à pied depuis le Casino Municipal : 8 minutes environ.



## HOTEL MARBELLA \*\*\*

<http://www.hotel-marbella.fr>

L'hôtel est situé, dans le centre de la ville de Biarritz, au cœur du quartier historique des pêcheurs de baleines. L'hôtel vous propose ses 30 chambres dont 14 avec balcon et deux avec terrasse et vue sur océan et sur le Rocher de la Vierge. Toutes les chambres sont climatisées et disposent d'une salle de bains équipées de baignoire ou douche, TV écran plat, mini bar, téléphone direct, double vitrage, coffre fort individuel.

Distance à pied depuis le Casino Municipal : 10 minutes environ.

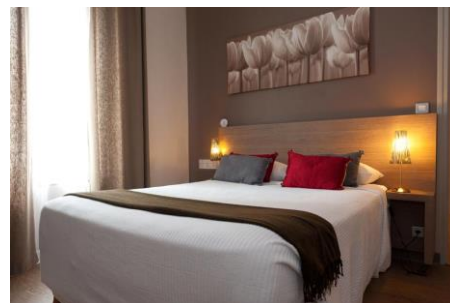


## HOTEL OXO \*\*\*

<http://www.hotel-oxo.com>

L'hôtel, à l'ambiance zen et design, est situé au centre-ville de Biarritz, face à la médiathèque et ses jardins. Vous bénéficierez des plages et du casino à 400 mètres de l'hôtel. Vous profiterez à pied, des boutiques, des restaurants et du marché local.

Distance à pied depuis le Casino Municipal : 8 minutes environ.



### RESERVATION HOTELIERE

Auprès du Tourisme Basque - 24, Avenue Foch - 64200 BIARRITZ

Tel : 05 59 24 01 10 - Mail : [tourismebasque@wanadoo.fr](mailto:tourismebasque@wanadoo.fr)

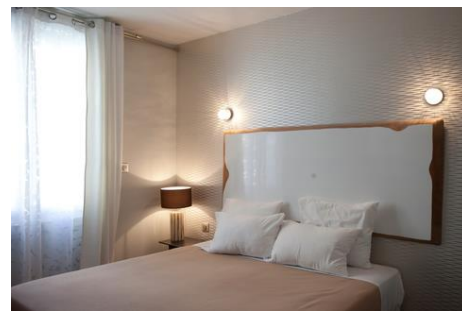
Imm : 064100004

## **HOTEL PALACITO \*\*\***

<http://www.palacito.fr>

Entièrement repensé, l'hôtel offre aujourd'hui un endroit privilégié en plein cœur de Biarritz. Les 24 nouvelles chambres proposent une ambiance exclusive et intimiste allée à des prestations de qualité. La décoration est soignée et raffinée, elle s'inscrit dans la sobriété, l'élégance et la modernité. Le café, chic et cosy, vous accompagne tout au long de la journée, en vous proposant des produits de qualité du petit matin au cœur de la nuit.

Distance à pied depuis le Casino Municipal : 5 minutes environ.



## **HOTEL SAINT JULIEN \*\*\***

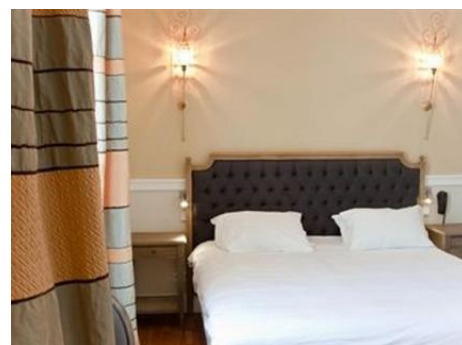
<http://www.saint-julien-biarritz.fr>

Un îlot de verdure en centre-ville... L'hôtel est une authentique demeure de charme de la fin du XIXème siècle qui a conservé son caractère avec ses hauts plafonds et ses grandes pièces parquetées. L'hôtel a été entièrement rénové en 2011.

Possibilité de prendre le petit-déjeuner en terrasse.

Parking privé payant (selon disponibilités).

Distance à pied depuis le Casino Municipal : 9 minutes environ.



## **HOTEL ALCYON\*\*\***

<https://www.hotel-alcyon-biarritz.com>

Un hôtel alliant calme, confort, charme et convivialité, vous avez choisi le bel endroit «Toki-Ona » en Basque, une bâtisse classée de la fin du XIXème siècle vous offrant un décor moderne et épuré. Notre hôtel de charme est entièrement non-fumeur, climatisé et rénové.

Distance à pied depuis le Casino Municipal : 8 minutes environ.



## **Hôtel Escale Oceania\*\*\***

<https://www.oceaniahotels.com>

L'hôtel bénéficie d'un emplacement privilégié, sur l'une des plus belles avenues de Biarritz, à 300 m de la Grande plage. Retrouvez modernité et tonalités chaleureuses jusque dans les chambres, ainsi que des équipements de qualité comme les douches à l'italienne. Il ne vous reste plus qu'à profiter de votre séjour parmi nous.

Distance à pied depuis le Casino Municipal : 15 minutes environ.



### **RESERVATION HOTELIERE**

Auprès du Tourisme Basque - 24, Avenue Foch - 64200 BIARRITZ

Tel : 05 59 24 01 10 - Mail : [tourismebasque@wanadoo.fr](mailto:tourismebasque@wanadoo.fr)

Imm : 064100004

## **HOTEL GAMARITZ\*\*\***

<http://hotel-biarritz-gamaritz.com>

Entièrement rénové, au cœur de Biarritz, le Gamaritz vous propose 12 chambres confortables, insonorisées et climatisées à la décoration moderne et très originale, mariant design contemporain et couleurs vives.

Distance à pied depuis le Casino Municipal : 10 minutes environ.



## **HOTEL KEMARIS\*\*\***

<https://www.kemaris.fr>

Vous apprécierez tout le charme d'un établissement alliant tradition et modernité dans un confort de qualité supérieure répondant aux normes internationales Best Western. Lumineuses et spacieuses, les 48 chambres de l'établissement sont réparties dans deux bâtiments face à face et offrent une ambiance naturelle et contemporaine.

Distance à pied depuis le Casino Municipal : 12 minutes environ.



## **HOTEL LE PALYM\*\*\***

<http://hotel-palym-biarritz.fr/>

Situé dans le quartier pittoresque du Port Vieux, la famille Lacoume aura le plaisir de vous accueillir durant votre séjour. Totalement rénové et repensé, l'hôtel PalyM est tout simplement le lieu idéal pour séjourner à Biarritz.

Distance à pied depuis le Casino Municipal : 10 minutes environ.



## **HOTEL LE GRAND LARGE\*\*\***

<http://www.legrandlarge-biarritz.com>

A Biarritz, la résidence hôtelière Le Grand Large concilie autonomie, confort et prestations hôtelières. Sur la falaise dominant la plage de la Côte des Basques.

Distance à pied depuis le Casino Municipal : 15 minutes environ.



## **HOTEL LES BAIGNEUSES \*\*\***

<http://www.les-ours-blancs.fr>

Situé à 20 mètres de la plage, l'hôtel vous propose 12 chambres dont 2 suites, toutes avec vue sur l'océan.

Chaque chambre bénéficie d'un système de climatisation indépendante ainsi que d'un accès wifi gratuit.

Distance à pied depuis le Casino Municipal : 10 minutes environ.



### **RESERVATION HOTELIERE**

Auprès du Tourisme Basque - 24, Avenue Foch - 64200 BIARRITZ

Tel : 05 59 24 01 10 - Mail : tourismebasque@wanadoo.fr

Imm : 064100004

## NOTRE « SELECTION » D'HOTELS \*\*\*\*

### HOTEL GRAND TONIC HOTEL \*\*\*\*

<http://www.biarriz-hotels.com>

Au cœur de Biarritz, à deux pas de la Grande Plage et du casino, l'hôtel est un refuge de charme et d'intimité offrant détente et relaxation.

Tissus précieux et élégants, matières, couleurs et lumières, se déploient avec simplicité sur 6 étages d'inspiration Art Déco pour signer un décor au charme intemporel et baroque. 63 chambres au confort feutré et généreux vous attendent.

Distance à pied depuis le Casino Municipal : 5 minutes environ.



### HOTEL MERCURE PLAZA \*\*\*\*

<http://www.mercure.com/fr/hotel-5681-mercure-biarriz-centre-plaza/index.shtml>

Situé à 100 mètres de la Grande Plage de Biarritz, en plein centre-ville, cet hôtel vous accueille dans un décor de style Art Déco. 69 chambres confortables avec air conditionné, TV par satellite et câble, Canal +, ligne haut débit, coffre-fort, minibar.

Parking privé extérieur payant.

Distance à pied depuis le Casino Municipal : Moins d'1 minute.



### HOTEL FLORIDA \*\*\*\*

[www.hotel-florida-biarriz.com](http://www.hotel-florida-biarriz.com)

L'hôtel est situé sur une charmante place piétonne ouvrant sur l'océan atlantique et propose 23 chambres et 11 suites dans une ambiance chaleureuse et familiale aux styles contemporains.

Distance à pied depuis le Casino Municipal : 8 minutes environ.

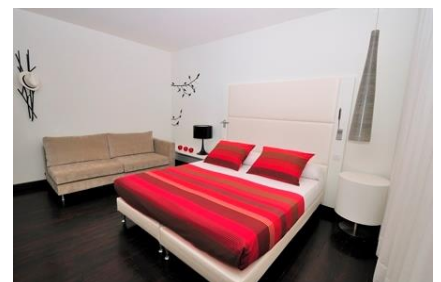


### HOTEL WINDSOR \*\*\*\*

<http://www.hotelwindsorbiarriz.com>

L'hôtel, respectueux de l'environnement, est situé sur la plage. Entièrement rénové, cet ancien hôtel particulier dispose de chambres insonorisées et climatisées qui allient modernité et tradition. Elles possèdent une salle de bains privative, une télévision à écran plat avec les chaînes satellite et des vues sur la mer, la ville ou la cour.

Distance à pied depuis le Casino Municipal : 3 minutes environ.



### RESERVATION HOTELIERE

Auprès du Tourisme Basque - 24, Avenue Foch - 64200 BIARRITZ

Tel : 05 59 24 01 10 - Mail : [tourismebasque@wanadoo.fr](mailto:tourismebasque@wanadoo.fr)

Imm : 064100004



## **HOTEL GEORGES VI \*\*\*\***

<http://www.georges6.com>

Niché au cœur du Biarritz historique et au bord de la plage du port vieux, l'hôtel, au charme britannique, comblera tous vos désirs avec ses 21 chambres, entièrement climatisées.

Distance à pied depuis le Casino Municipal : 10 minutes environ.

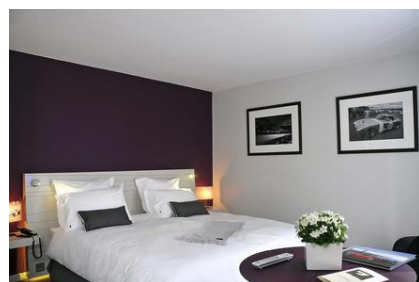


## **HOTEL VILLA KOEGUI \*\*\*\***

<http://www.hotel-villakoegui-biarritz.fr/fr/>

Une situation exceptionnelle au cœur de Biarritz... Un lounge avec cheminée, une grande table d'hôtes pour les petits déjeuners, et un patio arboré, ensoleillé pour flâner... Des chambres spacieuses et colorées, du linge de créateur, des cosmétiques naturels et un accès gratuit aux dernières technologies...

Distance à pied depuis le Casino Municipal : 5 minutes environ.



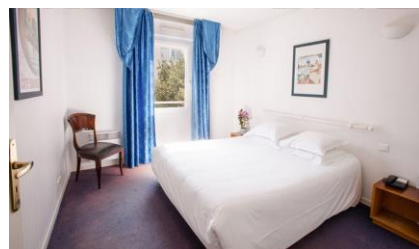
## **BIARRITZ OCEAN\*\*\*\***

<https://www.biarritz-ocean-hotel.com>

Dans une rue calme à deux pas du centre-ville et de l'océan, notre résidence 4 étoiles vous propose des appartements spacieux et lumineux avec balcon.

Découvrez notre résidence à taille humaine offrant les prestations et le confort d'un hôtel dans un quartier de charme sur la côte Basque.

Distance à pied depuis le Casino Municipal : 5 minutes environ.



## **HOTEL DU CAFE DE PARIS\*\*\*\***

[www.hotel-cafedeparis-biarritz.com](http://www.hotel-cafedeparis-biarritz.com)

Entrez dans l'atmosphère d'un hôtel restaurant haut en couleurs et en saveurs ! Un écrin d'océan et de plages dominant la superbe place piétonne Bellevue. Là, sur la place, Le Café de Paris, seul hôtel de Biarritz où toutes les chambres ont vue mer, invite à tous les voyages : relaxant, captivant, gourmand et transatlantique.

Distance à pied depuis le Casino Municipal : 4 minutes environ.



### **RESERVATION HOTELIERE**

Auprès du **Tourisme Basque** - 24, Avenue Foch - 64200 BIARRITZ

Tel : 05 59 24 01 10 - Mail : [tourismebasque@wanadoo.fr](mailto:tourismebasque@wanadoo.fr)

Imm : 064100004

## **HOTEL SHILOUETTE\*\*\*\***

[www.hotel-silhouette-biarritz.com](http://www.hotel-silhouette-biarritz.com)

L'hôtel de Silhouette est situé dans le centre Historique de Biarritz. L'exigence de qualité, de confort, de luxe, et de calme s'impose dès votre arrivée. Raffinement de la décoration adaptée à chacune des 20 chambres de cet édifice datant de 1610 qui a ouvert ses portes en 2011.

Distance à pied depuis le Casino Municipal : 7 minutes environ.



### **RESERVATION HOTELIERE**

**Auprès du Tourisme Basque - 24, Avenue Foch - 64200 BIARRITZ**

**Tel : 05 59 24 01 10 - Mail : [tourismebasque@wanadoo.fr](mailto:tourismebasque@wanadoo.fr)**

**Imm : 064100004**

## NOTRE « SELECTION » D'HOTELS \*\*\*\*\*

### HOTEL SOFITEL THALASSA MIRAMAR \*\*\*\*\*

<http://www.sofitel.com/fr/hotel-2049-sofitel-biarritz-le-miramar-thalassa-sea-spa/index.shtml>



Cet hôtel de luxe vous accueille pour un séjour d'exception en bord de mer : vue sur le golfe de Gascogne, spa, terrasses privées, piscine extérieure chauffée...Fleurs et œuvres d'art ornent cet hôtel sur un fond de couleurs apaisantes rappelant la plage.

Avec son centre de thalassothérapie moderne, cet hôtel spa de Biarritz est un véritable havre de bien-être : lagon de relaxation, quatre pavillons de soins à l'eau de mer, spa, salle de fitness, salon de beauté... Retrouvez harmonie, forme et vitalité.

Distance à pied depuis le Casino Municipal : 10 minutes environ.

#### **RESERVATION HOTELIERE**

Auprès du Tourisme Basque - 24, Avenue Foch - 64200 BIARRITZ

Tel : 05 59 24 01 10 - Mail : [tourismebasque@wanadoo.fr](mailto:tourismebasque@wanadoo.fr)

Imm : 064100004